

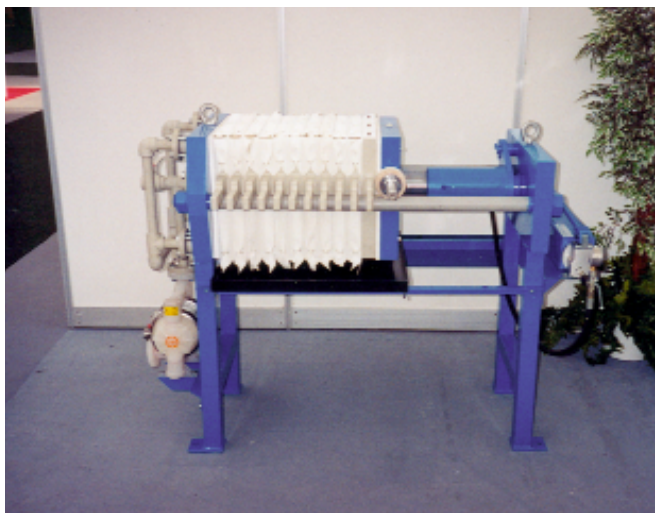


Filterpersen

De Filterpers is speciaal ontwikkeld voor de mijnindustrie waar kleine vloeistofstromen met hoge vuillast ontwaterd moeten worden. Later is daar afvalwater en biologisch slib als voornaamste toepassingsgebied bijgekomen.

De kamerfilterpersen kan volledig volautomatisch functioneren met een napersing, koek-wassing en koekdroging. Zelfs een doekwassing met chemicaliën behoort tot de mogelijkheden.

Ons succes en constante ontwikkeling zijn gebaseerd op tientallen jaren ervaring met filtratieproblemen. Wij bieden de laatste technologie en klantgerichte oplossingen. Onze persen zijn tevens betaalbaar.



Leverbare opties modulairaangebouwd:

- Hand of hydraulische unit
- Was inrichting voor plaat en doek
- Koekopvang platen met bediening
- Hydro-mechanisch platen transport
- Werkplaatvormen voor onderhoud
- Licht gordijnen
- Filtraat opvanggoten
- Filtraat flowmeter
- Filterdoek

Vanzelfsprekend worden de metalen onderdelen van het filter welke met vloeistof in contact komen, voorzien van een corrosie bestendige coating of in RVS uitgevoerd.



SOORTEN FILTERPERSEN

- Kamer
- Membraan
- Combinatie van beiden



KAMERFILTERPERS

- Plaatafmetingen : 400 - 1200 mm
- Filteroppervlak : 2.3 - 215 m²
- Inhoud : 0.026 - 3 m³
- Werkdruk : tot 1.6 Mpa
- Koekdikte : 15 - 50 mm

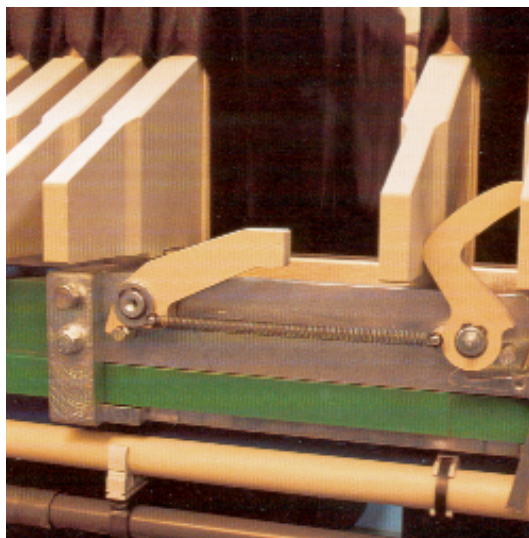
MEMBRAAN FILTERPERS

- Plaatafmetingen : 470 - 1200 mm
- Filteroppervlak : 3.5 - 215 m²
- Inhoud : 0.038 - 3 m³
- Werkdruk : tot 0.8 Mpa
- Membraandruk : tot 1.6 Mpa
- Koekdikte : 30 - 50 mm

AUTOMATISCH FILTERPLAAT TRANSPORT

Het automatische schuifstelsel is ontworpen op hydro-mechanische basis. Een drager welke bevestigd is aan een eindloze ketting met rollers wordt heen en weer bewogen, waardoor één plaat per keer verschoven wordt. Dit systeem schuift automatisch elke plaat na elkaar zonder onderbreking tenzij door ingrijpen van de operator.

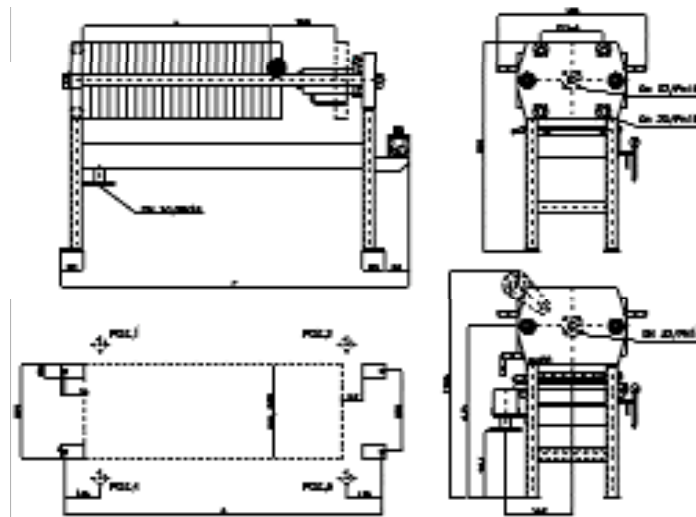
De membraan kamerfilterpers is in staat om koeken te persen met een droge stofgehalte tot 60-70%. Het minimale vaste stofgehalte dient 5-10 gr/l te zijn om een voldoende stevige koek te kunnen persen.



V & T Filtergroup Einsteinstraat 8
3281 NJ Numansdorp
Tel : 0186 574151*
Fax : 0186 573722
E-mail : info@v-tfiltergroup.com
<http://www.v-tfiltergroup.com>

Fiber Filtration B.V.
Einsteinstraat 8
3281 NJ Numansdorp Tel :
0186 574151* Fax: 0186
573722
E-mail : info@fiberfiltration.com

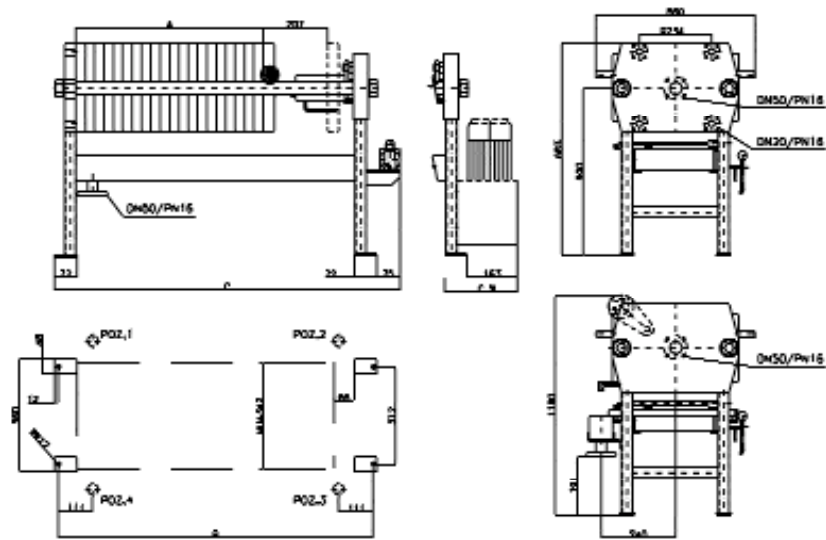
FILTER PERS K400



400 X 400		25 mm CAKE DIKTE						
aantal kamers		10	15	20	25	30	35	40
Inhoud (dm ³)	Open	26	39	52	65	78	91	104
	Gesloten	19,3	28,9	38,6	48,3	57,9	67,5	77,2
Filterop- vlak(m ²)	Open	2,3	3,4	4,6	5,7	6,9	8,1	9,2
	Gesloten	1,8	2,7	3,6	4,5	5,4	6,3	7,2
A(mm)		515	750	985	1220	1445	1690	1925
B(mm)		1192	1427	1662	1897	2132	2367	2602
C(mm)		1357	1592	1827	2062	2297	2532	2767
Gewicht (kg)		440	470	495	520	550	580	610

Filterplaten zijn leverbaar met een kamer dikte van (mm): 15,20,23,25,30
 Technisch ontwerp kan gewijzigd worden

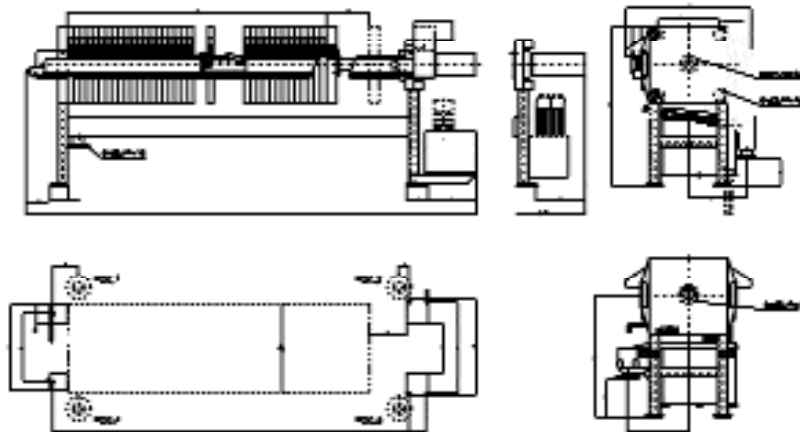
FILTER PERS K470



470 X 470		25 mm CAKE DIKTE						
aantal kamers		10	15	20	25	30	35	40
Inhoud (dm ³)	Open	38,7	58,0	77,4	96,7	116,0	135,0	154,8
	Gesloten	34,9	52,3	69,8	87,2	104,7	122,0	139,6
Filterop- vlak(m ²)	Open	3,5	5,3	7,1	8,8	10,5	10,5	14,1
	Gesloten	3,2	4,8	6,4	8,0	9,6	9,6	12,8
A(mm)		528	768	1008	1248	1488	1728	1928
B(mm)		1205	1445	1685	1925	2165	2405	2605
C(mm)		1377	1617	1857	2097	2337	2577	2777
Gewicht (kg)		615	665	705	745	790	840	885

Filterplaten zijn leverbaar met een kamer dikte van (mm):
 - kamer platen : 15, 20, 25, 30
 - membraan platen : 30, 32, 40
 Inputstroom voor hydraulisch unit : 3 kW, 380V
 Technisch ontwerp kan gewijzigd worden

FILTER PERS K800



800 X 800		25 mm CAKE DIKTE										
aantal kamers		20	25	30	35	40	45	50	55	60	65	70
Inhoud (dm³)	Open	238,5	297,8	357,3	416,9	476,4	536,0	595,5	655,0	714,6	774,2	833,7
	Gesloten	221,0	276,3	331,5	386,8	442,0	497,3	552,5	607,8	663,0	718,3	773,7
Filteropervlak(m²)	Open	20,8	26,0	31,2	36,4	41,6	46,8	52,0	57,2	62,4	67,6	72,8
	Gesloten	19,2	24,0	28,8	33,6	38,4	43,2	48,0	52,8	57,7	62,5	67,3
A(mm)		1190	1475	1760	2045	2330	2615	2900	3185	3470	3755	4040
B(mm)		2194	2479	2764	3049	3334	3619	3904	4189	4474	4759	5044
C(mm)		3229	3514	3799	4084	4369	4654	4939	5224	5509	5744	6079
Gewicht (kg)		2580	2680	2790	2890	3000	3110	3210	3320	3420	3550	3670

Filterplaten zijn leverbaar met een kamer dikte van (mm):

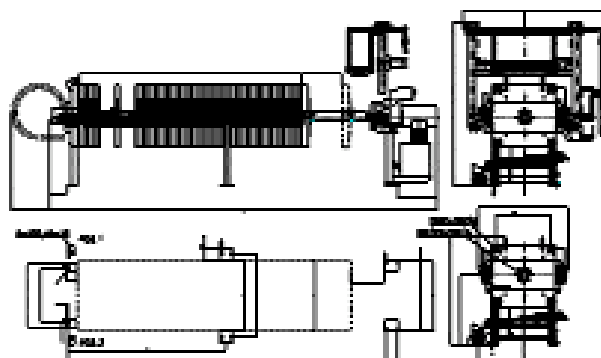
- kamer platen : 15, 20, 25, 30, 32, 35, 38, 40, 45, 50
- membraan platen : 30, 32, 40, 50

Inputstroom voor electromotor :

- hydraulisch unit : 4 kW, 380 V
- swivel plate : 0,25 kW, 380 V

Technisch ontwerp kan gewijzigd worden

FILTER PERS K1000



1000 X 1000		25 mm CAKE DIKTE										
aantal kamers		40	50	60	70	80	85	90	95	100	105	100
Inhoud (dm ³)	Open	796,8	996,0	1195	1395	1594	1693	1793	1892	1992	2092	2191
	Gesloten	717,6	897,0	1076	1256	1435	1524	1615	1704	1794	1883	1974
Filteropervlak(m ²)	Open	67,4	84,5	101,1	118,0	134,8	143,3	151,7	160,0	168,5	176,9	185,4
	Gesloten	61,72	77,15	92,58	108,0	123,4	131,2	138,9	146,6	154,3	162,0	169,7
A(mm)		2410	3000	3590	4180	4770	5065	5360	5655	5950	6245	6540
B(mm)		3847	4437	5027	5617	6207	6502	6797	7092	7387	7682	7977
C(mm)		4978	5568	6158	6748	7338	7633	7928	8223	8518	8813	9108
Gewicht (kg)		8350	9050	9750	10450	11150	11500	11850	12200	12550	12900	13250

Filterplaten zijn leverbaar met een kamer dikte van (mm):

- kamer platen : 15, 20, 25, 30

- membraan platen : 30, 32, 40

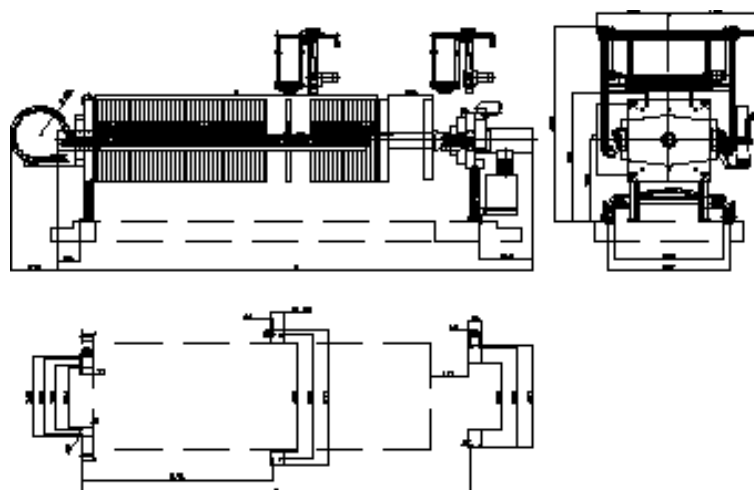
Inputstroom voor electromotor :

- hydraulisch unit : 4 kW, 380 V

- swivel plate : 0,25 kW, 380 V

Technisch ontwerp kan gewijzigd worden

FILTER PERS K1200



1200 X1200		25 mm CAKE DIKTE						
Inhoud (dm ³)	aantal kamers	60	70	80	90	100	110	120
	Open	1656	1932	2208	2484	2760	3036	3312
Filterop- vlak(m ²)	Gesloten	1596	1962	2128	2394	2660	2926	3194
	Open	143,5	167,4	191,4	215,2	239,2	263,1	287,0
	Gesloten	137,4	160,3	183,2	206,1	229,0	251,9	274,8
A(mm)		3887	4527	5167	5807	6447	7087	7727
B(mm)		5345	5985	6625	7265	7905	8545	9185
C(mm)		6410	7050	7690	8330	8970	9610	10250
Gewicht (kg)		15400	16600	17200	18500	19300	20300	21400

Filterplaten zijn leverbaar met een kamer dikte van (mm):

- kamer platen : 15, 20, 25, 30
 - membraan platen : 30, 32, 40 Inputstroom
- voor electromotor :
- hydraulisch unit : 4 kW, 380 V
 - swivel plate : 0,25 kW, 380 V

Technisch ontwerp kan gewijzigd worden